

A letöltés után csomagoljuk ki a fájlt a számítógépünkön. Ehhez lehet, hogy szükség lesz egy programra – pl. WinRAR-ra.

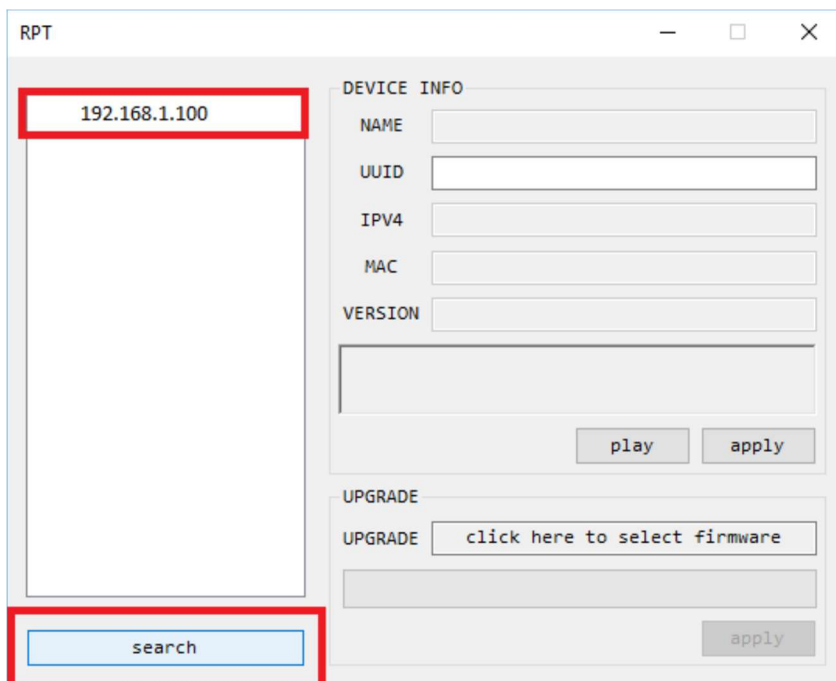
A biztonság kedvéért győződjünk meg arról, hogy a lemez megfelelő-e. Zöld-kéknek kell lennie. Bátran csavarjuk le a hátlapot, vagy világítsunk be a LAN-csatlakozó körüli helyen, ott egy kicsit látható a lemez. Nem szabad felcserélni a kettőt! Ha a firmware-t a fekete lemezre töltjük fel, a berendezés meghibásodik és működésképtelenné válik.



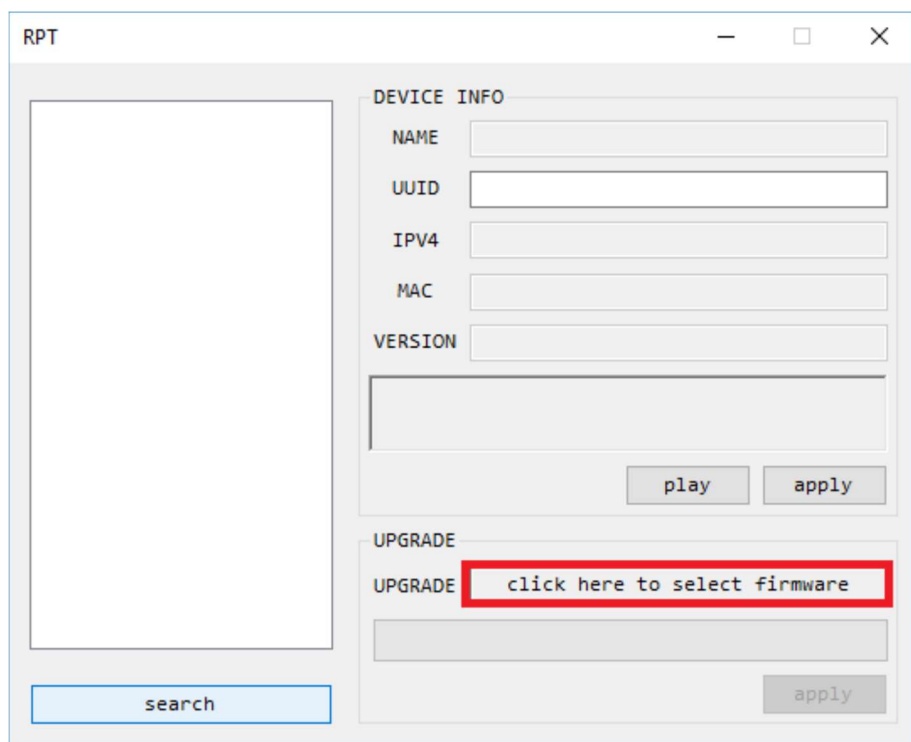
A frissítés azonos hálózatra csatlakoztatott számítógépen zajlik.

A frissítés menete:

1. Indítsuk el számítógépen az RPT programot. - a számítógépnek a videotelefonnal azonos hálózathoz kell csatlakoznia
2. Ha minden rendben van, akkor az RPT a „Search” (keresés) gombra kattintva megtalálja a berendezésünket a 192.168.xxx IP-címen



3. Kattintsunk az „Upgrade” (frissítés) melletti négyzetre

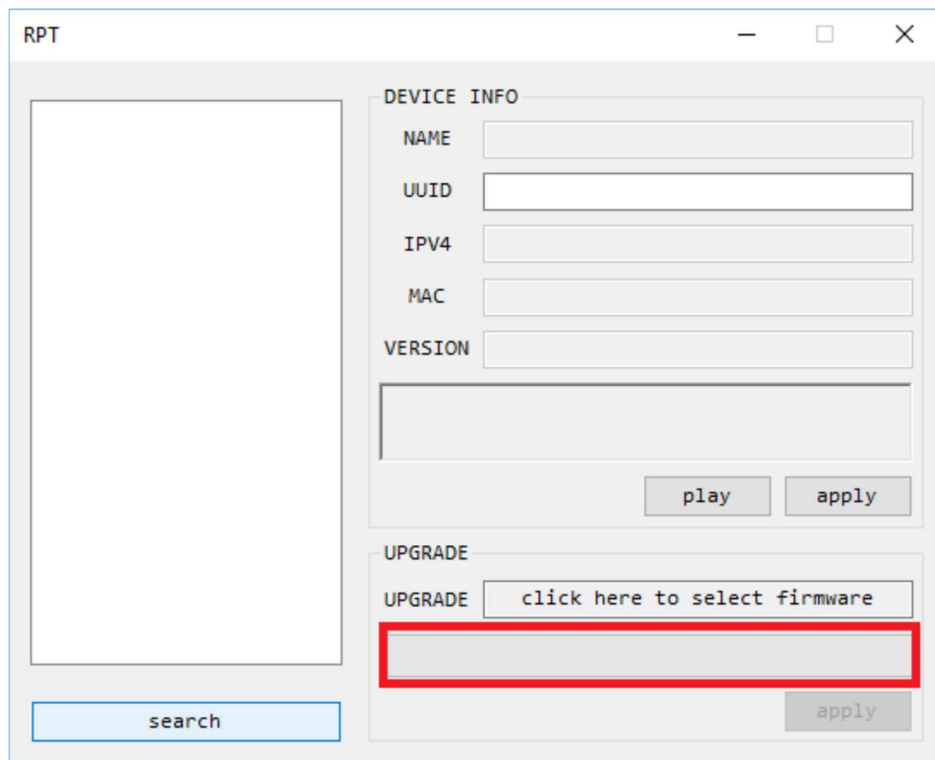


The screenshot shows the RPT application window. On the left is a large empty box. Below it is a 'search' button. On the right, under 'DEVICE INFO', are input fields for NAME, UUID, IPV4, MAC, and VERSION, followed by a 'play' and 'apply' button pair. Below that is the 'UPGRADE' section, which contains a button labeled 'click here to select firmware' highlighted with a red rectangle, and an 'apply' button at the bottom right.

4. Válasszuk ki a frissítési fájl könyvtárát (a fájl a csomag része)

5. Kattintsunk az „Apply” (alkalmaz) gombra

6. Ezután ne avatkozzunk bele semmibe, és körülbelül egy perc alatt megtörténik a frissítés. A frissítés előrehaladását a zöld szalagos „hőmérő” fogja mutatni.



This screenshot shows the same RPT application window. The 'click here to select firmware' button in the 'UPGRADE' section is highlighted with a red rectangle. Below it, the progress bar area is also highlighted with a red rectangle, indicating where the progress of the update will be shown.

7. Ha kész, javasolt a tápfeszültséget ki- és bekapcsolni

Azt is ellenőrizhetjük az internetszolgáltatónknál, hogy nem blokkol-e bizonyos kommunikációs portokat.

A berendezés az alábbi portokat használja: (udp,tcp) 80, 8080, 8000, 443, 21047 (ezeknek nyitottnak és átmenőnek kell lenniük).

Vezeték nélküli kapcsolat esetén a 2,4 GHz-es Wifi-nek alapszintű titkosítással kell rendelkeznie.

Vezeték nélküli kapcsolat esetén a 2,4 GHz-es Wifi-nek alapszintű titkosítással kell rendelkeznie. A panel telepítésének helyszínén olyan erős kell, hogy legyen a jel, hogy lehetővé tegye a videohívást (teszteljük a helyszínt például Skype-os hívással mobilról a panellel azonos wifi hálózaton).